



คู่มือสำหรับประชาชน
การปฏิบัติงานของกองสาธารณสุขและสิ่งแวดล้อม

จัดทำโดย
กองสาธารณสุขและสิ่งแวดล้อม
องค์การบริหารส่วนตำบลด้านนอก
อำเภอด้านขุนทด จังหวัดนครราชสีมา

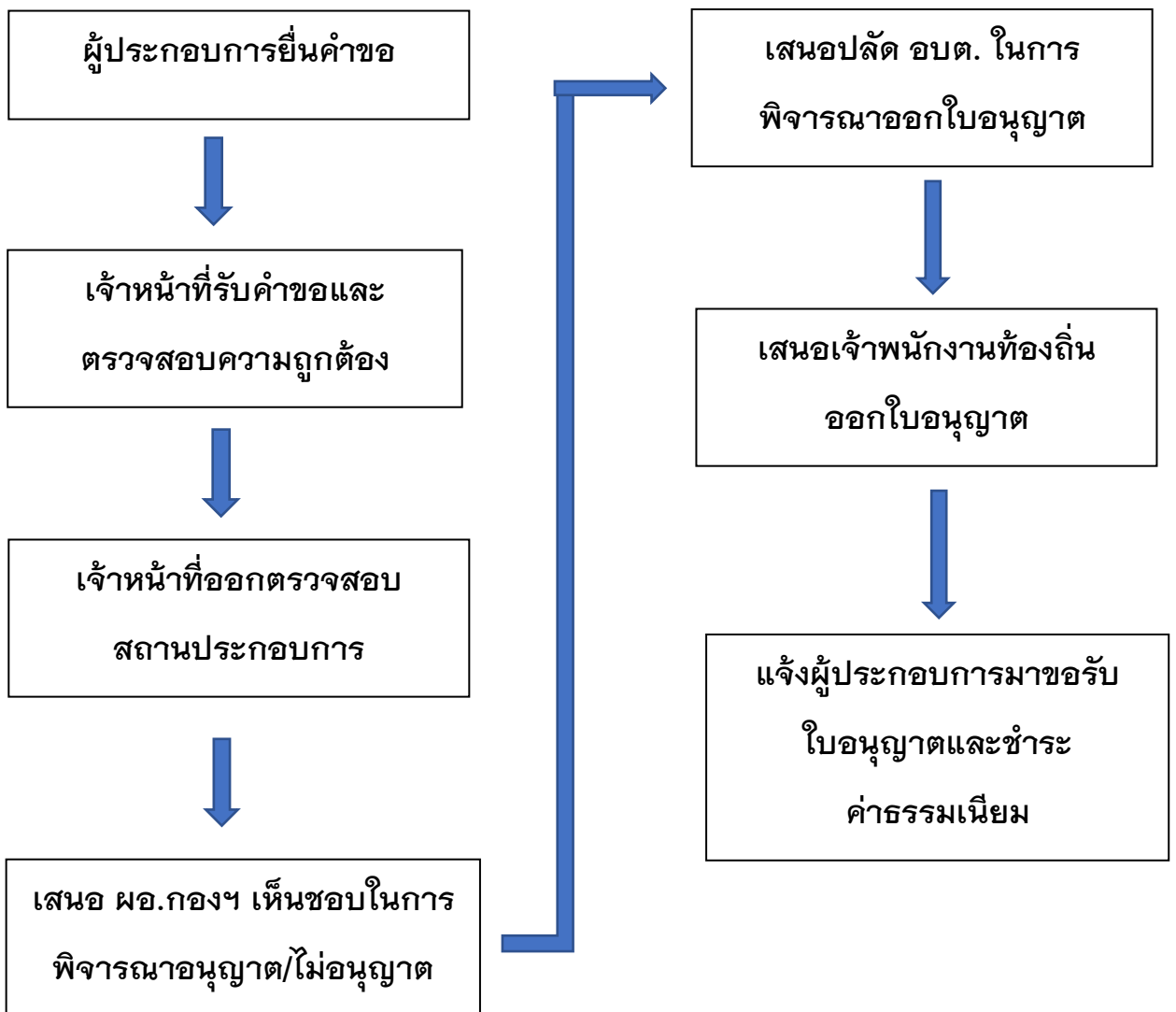
การขออนุญาตประกอบกิจการที่เป็นอันตรายต่อสุขภาพ

แผนภูมิแสดงขั้นตอนและระยะเวลาการดำเนินการ

การขออนุญาตประกอบกิจการที่เป็นอันตรายต่อสุขภาพ

กรณีผู้ประกอบการรายใหม่

๑. ขั้นตอนและระยะเวลาการให้บริการ



๒. ระยะเวลา ระยะเวลาดำเนินการ ไม่เกิน ๗ วัน (นับเวลาในวันปฏิบัติราชการ)

๓. หลักฐานเอกสารประกอบ

- สำเนาบัตรประชาชน และสำเนาทะเบียนบ้านของผู้ขอรับใบอนุญาต พร้อมรับรองสำเนา จำนวน ๑ ฉบับ

๒. สำเนาหนังสือรับรองการจดทะเบียนนิติบุคคล พร้อมแสดงบัตรประจำตัวประชาชน
ของผู้แทนนิติบุคคล (กรณีผู้ขอเป็นนิติบุคคล) พร้อมรับรองสำเนา อย่างละ ๑ ฉบับ

๓. หนังสือมอบอำนาจพร้อมสำเนาบัตรประจำตัวประชาชนผู้มอบอำนาจ/ผู้รับมอบ
อำนาจ (กรณีผู้ขอรับใบอนุญาตไม่สามารถดำเนินการด้วยตนเอง)

๔. เอกสารอื่นๆ ที่จำเป็นในการขออนุญาตประกอบกิจการที่เป็นอันตรายต่อสุขภาพ

๕. คำร้องขอรับใบอนุญาต

๖. ใบอนุญาตเดิม

๔. สถานที่/หน่วยงานที่รับผิดชอบ

กองสาธารณสุขและสิ่งแวดล้อม องค์การบริหารส่วนตำบลตำบลนอก

โทรศัพท์ ๐๔๔-๙๓๘๘๒๐

๕. ระยะเวลาเปิดให้บริการ

เปิดให้บริการวันจันทร์ - วันศุกร์ (ยกเว้นวันหยุดราชการ) เวลา ๐๘.๐๐ - ๑๖.๓๐ น

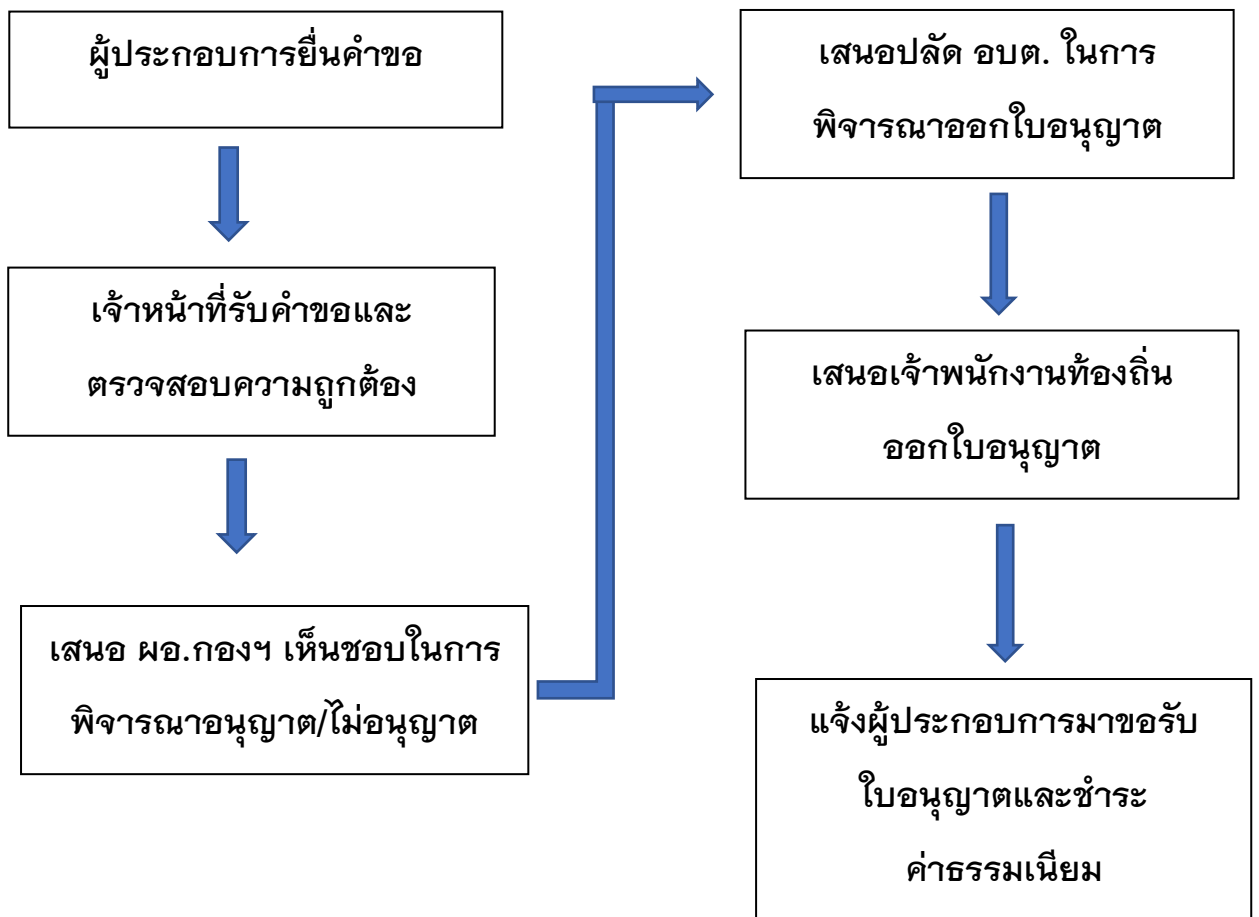
การขออนุญาตประกอบกิจการที่เป็นอันตรายต่อสุขภาพ

แผนภูมิแสดงขั้นตอนและระยะเวลาการดำเนินการ

การขออนุญาตประกอบกิจการที่เป็นอันตรายต่อสุขภาพ

กรณีผู้ประกอบการรายเก่า

๑. ขั้นตอนและระยะเวลาการให้บริการ



๒. ระยะเวลา ระยะเวลาดำเนินการ ไม่เกิน ๗ วัน (นับเวลาในวันปฏิบัติราชการ)

๓. หลักฐานเอกสารประกอบ

๑. สำเนาบัตรประชาชน และสำเนาทะเบียนบ้านของผู้ขอรับใบอนุญาต พร้อมรับรองสำเนา จำนวน ๑ ฉบับ

๒. สำเนาหนังสือรับรองการจดทะเบียนนิติบุคคล พร้อมแสดงบัตรประจำตัวประชาชนของผู้แทนนิติบุคคล (กรณีผู้ขอเป็นนิติบุคคล) พร้อมรับรองสำเนา อย่างละ ๑ ฉบับ

๓. หนังสือมอบอำนาจพร้อมสำเนาบัตรประจำตัวประชาชนผู้มอบอำนาจ/ผู้รับมอบอำนาจ (กรณีผู้ขอรับใบอนุญาตนไม่สามารถดำเนินการด้วยตนเอง)

๔. เอกสารอื่นๆ ที่จำเป็นในการขออนุญาตประกอบกิจการที่เป็นอันตรายต่อสุขภาพ

๕. คำร้องขอรับใบอนุญาตน

๖. ใบอนุญาตนเดิม

๔. สถานที่/หน่วยงานที่รับผิดชอบ

กองสาธารณสุขและสิ่งแวดล้อม องค์การบริหารส่วนตำบลบ้านนอก

โทรศัพท์ ๐๔๔-๙๓๘๘๒๐

๕. ระยะเวลาเปิดให้บริการ

เปิดให้บริการวันจันทร์ - วันศุกร์ (ยกเว้นวันหยุดราชการ) เวลา ๐๘.๐๐ - ๑๖.๓๐ น