



## บันทึกข้อความ

ส่วนราชการ ส่วนการศึกษา ศาสนา และวัฒนธรรม องค์การบริหารส่วนตำบลด่านนอก

ที่ ๑๖๒ / ๒๕๖๕

วันที่ ๓ ตุลาคม พ.ศ. ๒๕๖๕

เรื่อง รายงานข้อมูลสถิติการใช้ลานกีฬา/สนามกีฬา ประจำปีงบประมาณ ๒๕๖๕

เรียน นายองค์การบริหารส่วนตำบลด่านนอก

### ๑. เรื่องเดิม

ตามที่องค์การบริหารส่วนตำบลด่านนอก อำเภอด่านขุนทด จังหวัดนครราชสีมา ได้จัดสร้างลานกีฬา/สนามกีฬา เพื่อให้ประชาชนทั่วไปได้ใช้ออกกำลังกาย และทำกิจกรรมต่างๆ ประจำปีงบประมาณ ๒๕๖๕ (๑ ตุลาคม ๒๕๖๔ - ๓๐ กันยายน ๒๕๖๕)

### ๒. ข้อเท็จจริง

งานการศึกษา ศาสนาและวัฒนธรรม องค์การบริหารส่วนตำบลด่านนอก ขอรายงานข้อมูลสถิติการใช้ลานกีฬา/สนามกีฬา ประจำปีงบประมาณ ๒๕๖๕ โดยละเอียดดังนี้

ที่	ลานกีฬา/ สนามกีฬา	จำนวนครั้งในการใช้ลานกีฬา/สนามกีฬา												
		ต.ค.	พ.ย.	ธ.ค.	ม.ค.	ก.พ.	มี.ค.	เม.ย.	พ.ค.	มิ.ย.	ก.ค.	ส.ค.	ก.ย.	รวม
๑.	ม.๑ บ้าน ละเลิงพิมาน	๖๕	๗๖	๗๔	๙๙	๑๑๘	๘๒	๔๕	๖๒	๖๐	๗๕	๘๐	๙๒	๙๒๘
๒.	ม.๒ บ้าน พระหัวบึง	๓๒	๓๗	๓๖	๕๒	๔๒	๖๖	๕๔	๗๐	๖๘	๔๕	๖๒	๓๘	๖๐๒
๓.	ม.๓ บ้าน น้อย	๓๐	๓๐	๓๖	๓๘	๓๗	๔๕	๔๖	๔๘	๕๐	๕๒	๓๖	๓๔	๔๘๒
๔.	ม.๔ บ้าน ด่านนอก	๖๖	๔๘	๓๒	๖๙	๗๘	๙๙	๘๖	๔๒	๕๕	๖๘	๖๙	๘๐	๗๙๒
๕.	ม.๕ บ้าน มะขามน้อย	๓๐	๔๔	๖๓	๙๒	๘๖	๗๘	๗๗	๙๐	๖๕	๑๐๒	๓๖	๖๙	๗๖๗
๖.	ม.๖ บ้านหัว บ่อ	๓๕	๔๒	๕๖	๙๘	๗๒	๔๘	๖๖	๙๗	๙๒	๙๕	๙๒	๖๘	๘๖๑
๗.	ม.๗ บ้าน ด่านเหนือ	๕๖	๓๐	๒๘	๔๐	๔๖	๔๘	๕๒	๕๓	๕๕	๖๒	๖๐	๓๘	๕๖๘

### ๓. ข้อพิจารณา/ข้อเสนอ

จึงเรียนมาเพื่อทราบ

ลงชื่อ.....

(นางสาวพันไมล์ ฤทธิศรเดช)

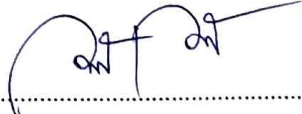
นักวิชาการศึกษา รักษาราชการแทน

ผู้อำนวยการกองการศึกษา ศาสนาและวัฒนธรรม

ลงชื่อ.....

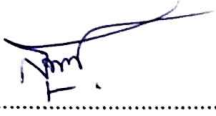
(นางสาวนิตา ถีสุงเนิน)

รองปลัดองค์การบริหารส่วนตำบลท่านนอก

ลงชื่อ.....

(นายสำราญ พินิจ)

ปลัดองค์การบริหารส่วนตำบลท่านนอก

ลงชื่อ.....

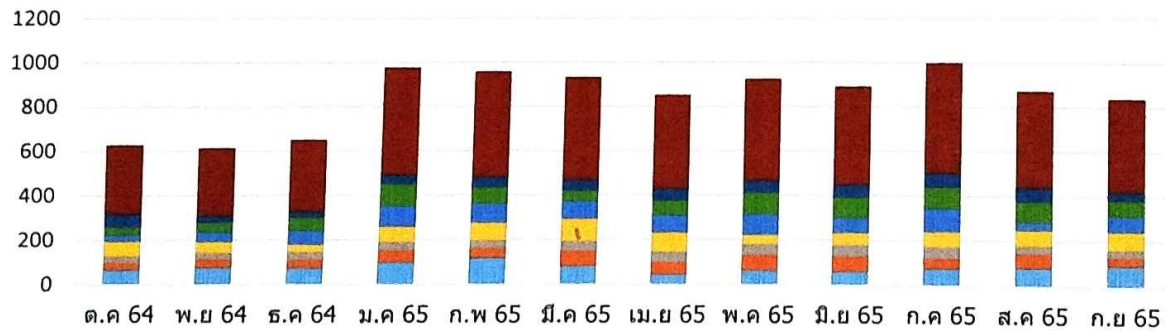
(นายสุทิน โสงขุนทด)

นายกองค์การบริหารส่วนตำบลท่านนอก

รายงานสถิติผู้ใช้งานลานกีฬา/สนามกีฬา ปีงบประมาณ ๒๕๖๕

องค์การบริหารส่วนตำบลด่านนอก

ที่	สนามกีฬา/ลานกีฬา	ต.ค ๖๔	พ.ย ๖๔	ธ.ค ๖๔	ม.ค ๖๕	ก.พ ๖๕	มี.ค ๖๕	เม.ย ๖๕	พ.ค ๖๕	มิ.ย ๖๕	ก.ค ๖๕	ส.ค ๖๕	ก.ย ๖๕
๑	ม.๑ บ้านละเลิงพิมาน	๖๕	๗๖	๗๔	๙๙	๑๑๘	๘๒	๔๕	๖๒	๖๐	๗๕	๘๐	๙๒
๒	ม.๒ บ้านพระหัวบึง	๓๒	๓๗	๓๖	๕๒	๔๒	๖๖	๕๔	๗๐	๖๘	๔๕	๖๒	๓๘
๓	ม.๓ บ้านน้อย	๓๐	๓๐	๓๖	๓๘	๓๗	๔๕	๔๖	๔๘	๕๐	๕๒	๓๖	๓๔
๔	ม.๔ บ้านด่านนอก	๖๖	๔๘	๓๒	๖๙	๗๘	๙๙	๘๖	๔๒	๕๕	๖๘	๖๙	๘๐
๕	ม.๕ บ้านมะขามน้อย	๓๐	๔๔	๖๓	๙๒	๘๖	๗๘	๗๗	๙๐	๖๕	๑๐๒	๓๖	๖๙
๖	ม.๖ บ้านหัวบ่อ	๓๕	๔๒	๕๖	๙๘	๗๒	๔๘	๖๖	๙๗	๙๒	๙๕	๙๒	๖๘
๗	ม.๗ บ้านด่านเหนือ	๕๖	๓๐	๒๘	๔๐	๔๖	๔๘	๕๒	๕๓	๕๕	๖๒	๖๐	๓๘
รวมทั้งสิ้น		๓๑๔	๓๐๗	๓๒๕	๔๘๘	๔๗๙	๔๖๖	๔๒๖	๔๖๒	๔๔๕	๔๙๙	๔๓๕	๔๑๙



- 1 ม.1 บ้านละเลิงพิมาน
- 2 ม.2 บ้านพระหัวบึง
- 3 ม.3 บ้านน้อย
- 4 ม.4 บ้านด่านนอก
- 5 ม.5 บ้านมะขามน้อย
- 6 ม.6 บ้านหัวบ่อ
- 7 ม.7 บ้านด่านเหนือ
- รวมทั้งสิ้น